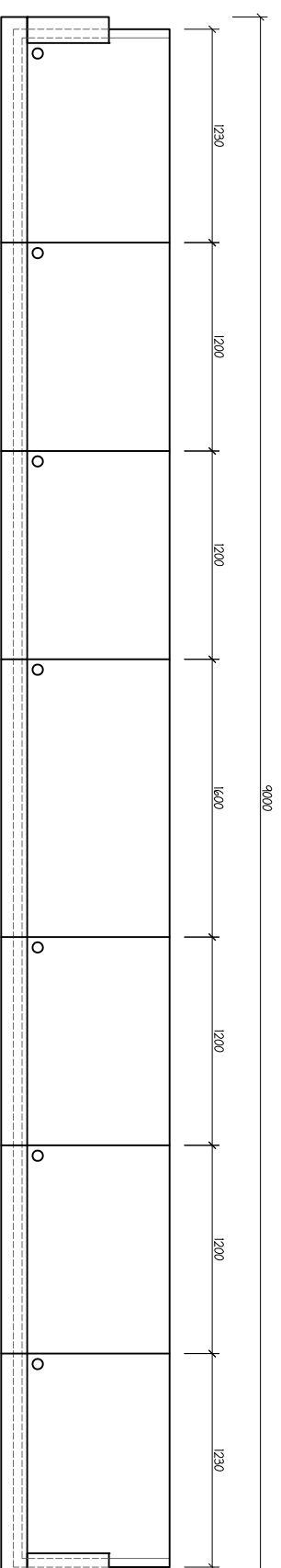
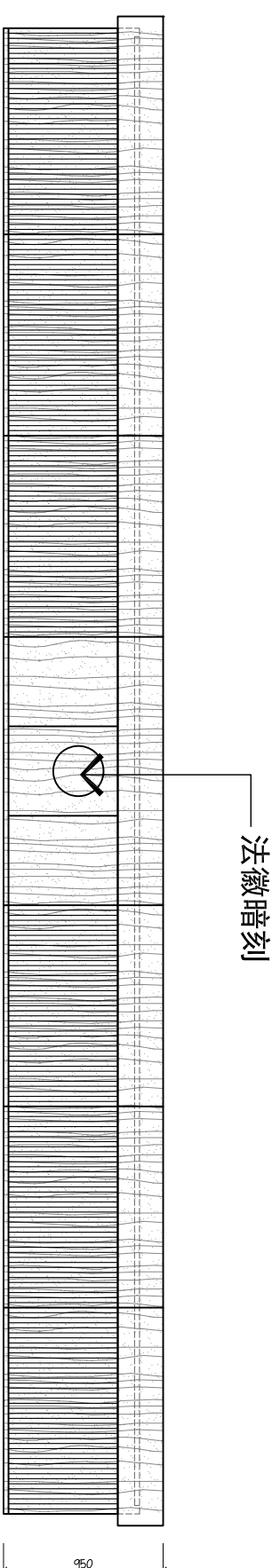


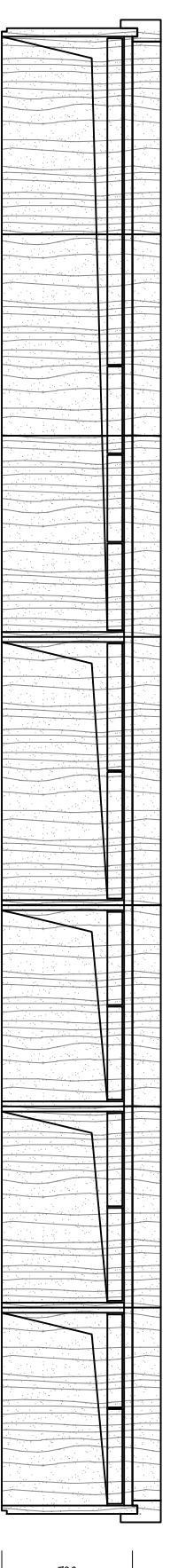
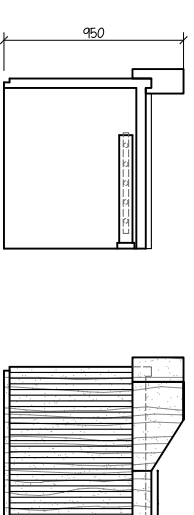
附图：福田法院第一审判庭审判台示意图



法台平面图

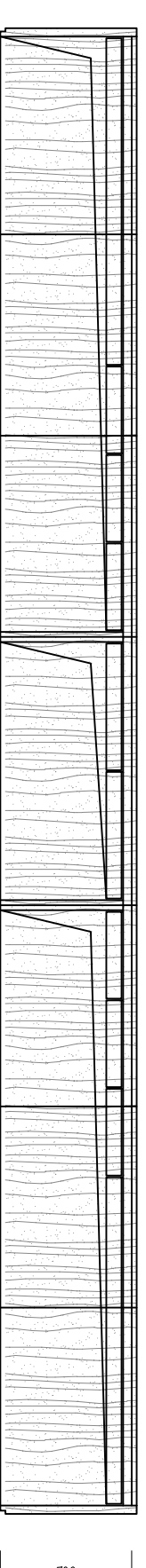


法台正立面图



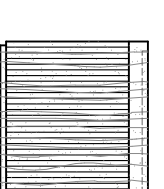
法台背立面图 (审判模式)

桌子上方挡板为活动卡件
法庭审判模式时保留上方卡件



法台背立面图 (会议模式)

会议模式时上方卡件可拆卸



审判台由7张独立台，密拼在一起。可拆装、移动、组合使用。家具供应商深化时需满足总体尺寸与可拆分使用的需求；细节尺寸及工艺均可以按照厂家工艺自行把握。